

Karta produktu

Mini imadło

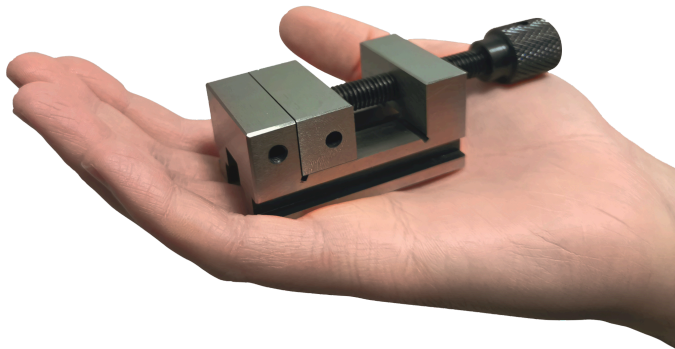
37-PSS00

ZASTOSOWANIE

Narzędzie mocujące w zminimalizowanych rozmiarach.

DANE TECHNICZNE

Długość	57 mm
Szerokość x wysokość	33 x 27 mm
Wysokość szczęki	15
Max zacisk	20
Waga	0.25 kg



DANE Z ISO

-

CZĘŚCI ZAMIENNE

-

WARUNKI GWARANCJI

-