



LaserMarker CAB

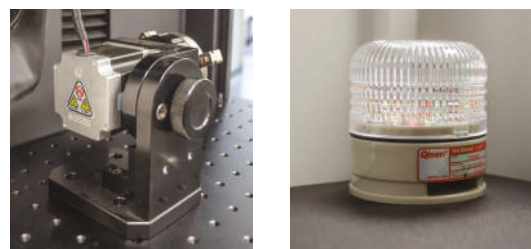
Kabinowa grawerka laserowa **LaserMarker Cab** to profesjonalne urządzenie, łączące w sobie zaawansowaną optykę: soczewka F-theta, skaner galvo oraz technologię światłowodową FIBER renomowanej i uznanej na świecie marki Raycus (źródło IPG w opcji).

Intuicyjna obsługa, duża szybkość pracy oraz wysoka precyzja czynią to urządzenie niezastąpionym w grawerowaniu, znakowaniu oraz czyszczeniu zarówno stali, aluminium, tworzyw sztucznych jak i miedzi i jej stopów. Urządzenie dostosowane do podłączenia systemu odciągowo-filtracyjnego oraz uchwytu obrotowego, umożliwiającego zautomatyzowane grawerowanie po obwodzie okrągłych detali.

Funkcja FocusFinder pozwala na szybkie i precyzyjne ustawienie ogniskowej na powierzchni grawerowanego detalu.

Dzięki 1 klasie bezpieczeństwa LaserMarker-Cab można stosować w każdym pomieszczeniu bez konieczności zachowania specjalnych środków ochrony koniecznej.

Dostępne moce lasera: 20W, 30W i 50W.



Dane Techniczne LaserMarker Cab:

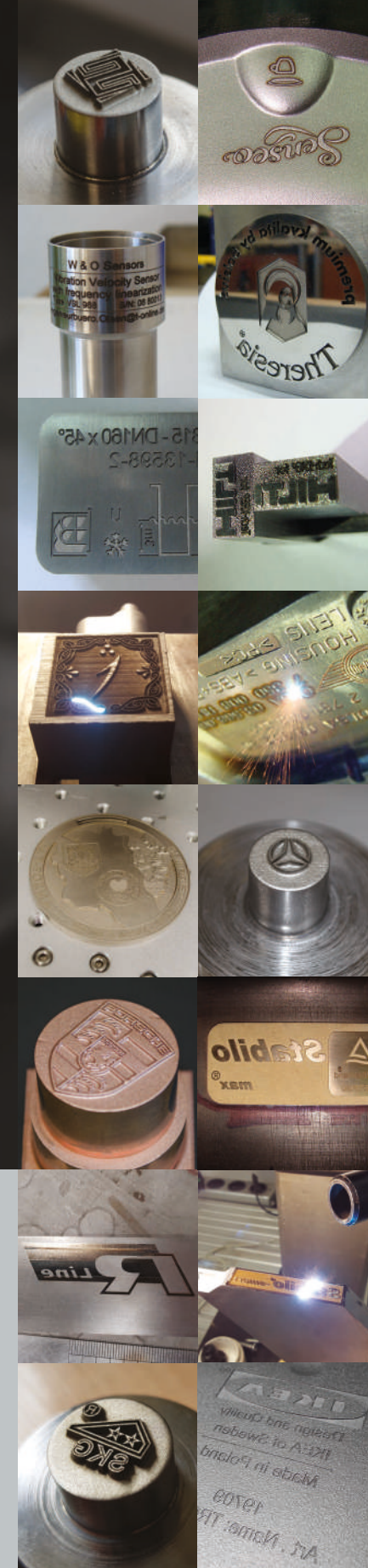
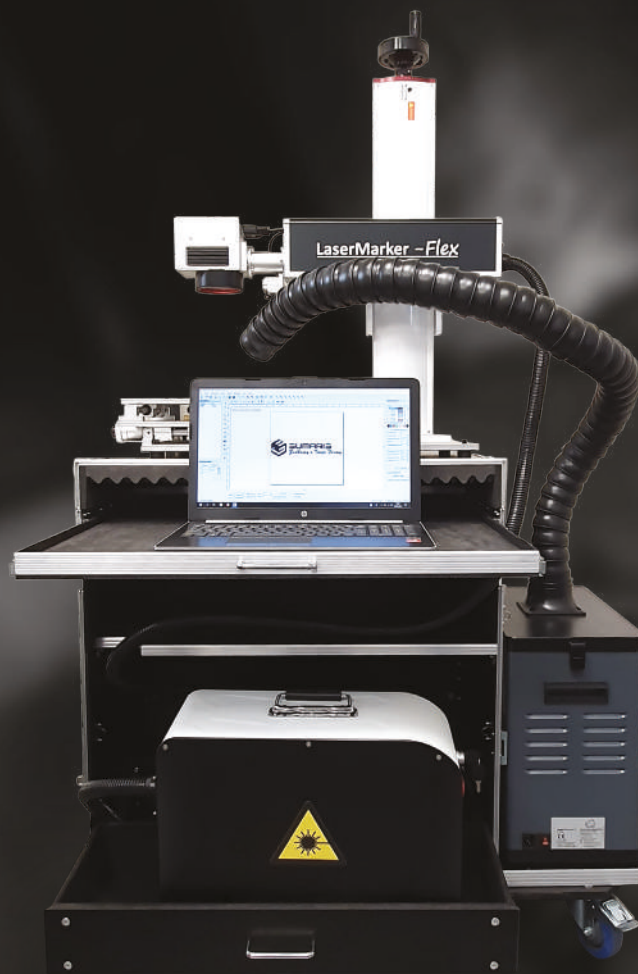
LaserMarker CAB	PLM 20	PLM 30	PLM 50
Moc wyjściowa:	20 W	30 W	50 W
Zasilanie:	220-240 V, 0,5 kVA, 50 Hz		
Typ:	laser światłowodowy		
Długość fali:	1064 nm		
Pole robocze:	max. 110 x 110 mm		
Wymiary:	680 x 428 x 705 mm		
Waga:	63 kg		

Maksymalny rozmiar obrabianego przedmiotu:
350 x 230 x 130 mm (przy zamkniętym urządzeniu)

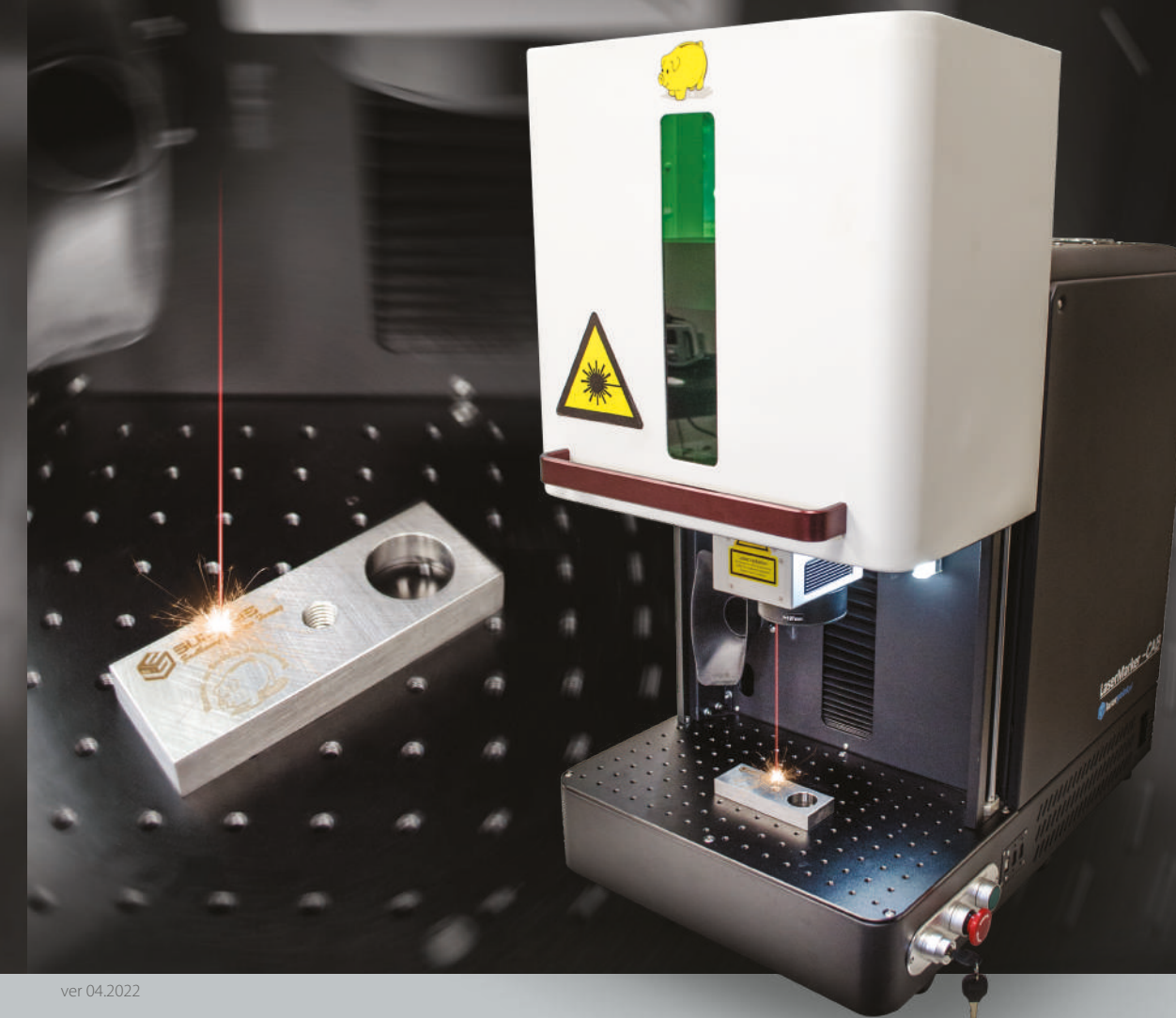
Z funkcją Focus Finder do łatwego ustawiania pozycji znakowania, okulary ochronne, oprogramowanie na nośniku USB (bez notebooka)

LaserMarker CAB

Wat	Nr- zam.	€/szt
20W	32-PLM20	na zapyt.
30W	32-PLM30	na zapyt.
50W	32-PLM50	na zapyt.



SYSTEMY LASEROWE DO ZNAKOWANIA I GRAWEROWANIA



ver 04.2022



Laserpoint Sp. z o.o.

ul. Graniczna 22, Złotniki
62 - 002 Suchy Las
+48 618 407 492
biuro@laserpoint.pl

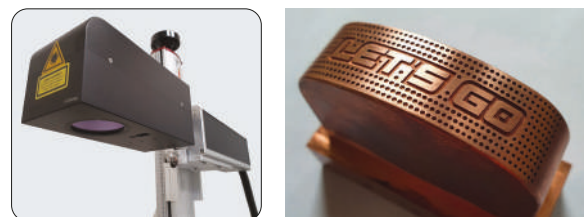
www.laserpoint.pl



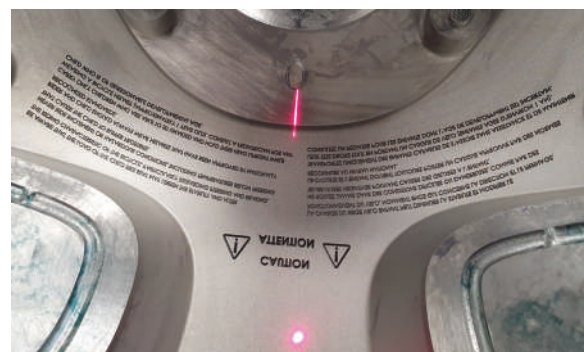
LaserMarker FLEX Table

W przypadku większych detali i łatwiejszego dostępu proponujemy system **LaserMarker FLEX Table** – otwarty system laserowy umożliwiający grawerowanie zarówno małych detali jak i dużych form wtryskowych. Również Całość zamieszczona na regulowanej kolumnie Z o wysokości 700mm. Ekstra wydłużony do 3,0 m przewód ze światłowodem łączący źródło i głowice pozwala na większe możliwości ustawień sprzętu przy znakowaniu dużych elementów. System również posiada funkcję Focus Finder (system centrujących laserowych czerwonych punktów) pozwalający na szybkie ustawienie w ogniskowej.

LaserMarker FLEX 3D Table



Wersja **LaserMarker FLEX 3D Table** ze specjalną optyką (autoFocus) z automatyczną ogniskową do +30mm i -100mm różnicy wysokości powierzchni. Pole robocze 200 x 200, ogniskowa f=234mm.



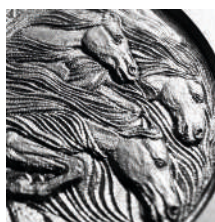
LaserMarker FLEX 3D Table

Watt	Nr- zam.	€/szt
30W	32-PLMP30-3D	na zapyt.
50W	32-PLMP50-3D	na zapyt.

Oprogramowanie do reliefów LaserMarker Relief

Moduł Relief (obraz w 3D) umożliwiająca wykonanie głębokich, ozdobnych, wypukłych lub wklęsłych grawerów o płynnych przejściach pomiędzy różnicami wysokości. Świetnie sprawdzi się przy głębokim grawerowaniu logotypów w 3 wymiarach, medali czy monet.

Nr- zam.	€/szt
32-PLM-RELIEF	na zapyt.

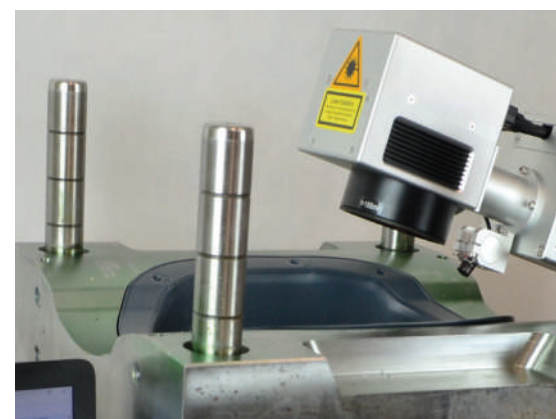
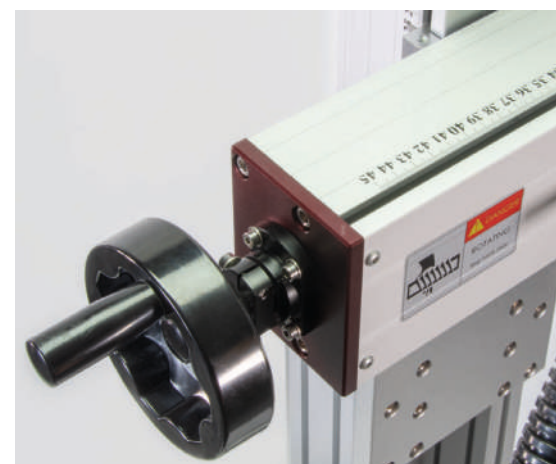


Dane Techniczne:		
LaserMarker FLEX	PLMPF 20	PLMPF 30
Moc wyjściowa:	20 W	30 W
Napięcie sieciowe:	220-240 V, 0,5 kVA, 50 Hz	
Typ:	laser światłowodowy	
Długość fali:	1064 nm	
Obszar oznaczania:	maks. 110 x 110 mm	
Wymiary jednostki sterującej:	400 x 210 x 490 mm	
Wymiary lasera:	600 x 95 x 140 mm	
Wymiary urządzenia:	1,370-1,470 x 850 x 800mm	
Waga:	51 kg	
W komplecie: extra długi 3 metrowy kabel, mobilny statyw Z/X, soczewka F-theta 110x110mm, z funkcją Focus Finder, okulary ochronne, oprogramowanie na nośniku USB (bez notebooka)		

LaserMarker FLEX Mobile

Ileokroć wymagana jest jeszcze większa dostępność, sensowne jest korzystanie z otwartego systemu laserowego **LaserMarker FLEX Mobile**. W tym przypadku macie znacznie mniej ograniczeń pod względem wielkości obrabianego przedmiotu. Ponadto można dowolnie przesuwać głowice lasera w osiach X,Y.

Model PLMPF umożliwi dodatkowo grawerowanie na pionowych i pochyłych powierzchniach.



LaserMarker FLEX Mobile

Watt	Nr- zam.	€/szt
20W	32-PLMPF20	na zapyt.
30W	32-PLMPF30	na zapyt.

Akcesoria

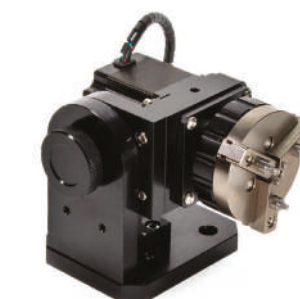
Obwodowe znakowanie części cylindrycznych nie jest możliwe bez uchwytu obrotowego. Zmotoryzowana oś obraca przedmiot podczas grawerowania. Dostępne są dwa rozmiary. Maksymalne pole znakowania w przypadku standardowej soczewki F-theta wynosi 110x110mm. Zmieniając obiektyw możesz zwiększyć go do 150x150mm.



Uchwyt obrotowy zmotoryzowany do systemów grawerowania laserowego LaserMarker FLEX

mocowanie do Ø 80mm

Nr-zam.	€/szt
32-MRD80	909,00



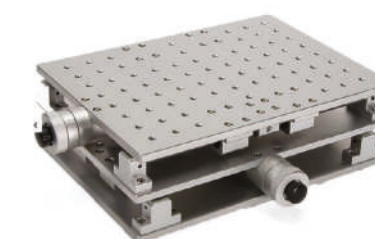
Uchwyt obrotowy zmotoryzowany do systemów grawerowania laserowego LaserMarker

mocowanie do Ø 60mm

Nr-zam.	€/szt
32-MRD60	729,00

Skrzynia mobilna do systemu LaserMarker
Solidnie wykonana skrzynia pozwoli na bezpieczne przechowywanie grawerki. Dzięki zamontowanym kółkom jest bardzo mobilna. Estetyczna i funkcjonalna pomieści cały potrzebny do pracy zestaw. Ergonomiczna szuflada pod laptop zwiększa wygodę podczas programowania.
Wymiary: 100 x 52,5 x 90,5cm
Waga: 30kg

Nr-zam.	€/szt
32-LMWagon	850,00



Stolik X / Y do systemu LaserMarker

Wymiary: 95 x 350 x 270 mm
Otwory: M6 (siatka 25 x 25 mm)
Kolor: srebrny

Waga: 7,6 kg

Nr-zam.	€/szt
32-PLMT	499,00



Soczewka dla systemów grawerowania laserowego LaserMarker
max. pole znakowania: 150x150mm

Nr-zam.	€/szt
32-PLMO150	558,00



Mobilny system odciągowy Extractor III 200W z rurą ssącą Ø50 mm.

Długość węża: 1,4m

Nr-zam.	€/szt
36-780A	719,00



Okulary ochronne (1064nm) do systemów LaserMarker

Nr-zam.	€/szt
32-LSG-C	99,00

Regulowany stolik w osi X, Y umożliwia łatwe, szybkie i precyzyjne pozycjonowanie detalu.

LaserMarker FLEX Table

Watt	Nr- zam.	€/szt
20W	32-PLMP20	na zapyt.
30W	32-PLMP30	na zapyt.
50W	32-PLMP50	na zapyt.

Dane Techniczne:			
LaserMarker FLEX	PLMP 20	PLMP 30	PLMP 50
Moc wyjściowa:	20 W	30 W	50 W
Napięcie sieciowe:	220-240 V, 0,5 kVA, 50 Hz		
Typ:	laser światłowodowy		
Długość fali:	1064 nm		
Obszar oznaczania:	maks. 110 x 110 mm		
Wymiary jednostki sterującej:	400 x 210 x 490 mm		
Wymiary lasera:	600 x 95 x 140 mm		
Wymiary urządzenia:	600 x 305 x 680 mm		
Waga:	40 kg		
W komplecie: 1,4 metrowy kabel, manualny statyw stołowy 600mm, soczewka F-theta 110x110mm, funkcja Focus Finder, okulary ochronne, oprogramowanie na nośniku USB (bez notebooka)			